

**WTB**  
WESTFÄLISCHER TURNERBUND

LANDSPORTBUND  
PHOTO: EVA WETZELÉ

**Tag der Vereinsführungskräfte:  
Vorstellung „VIBSS“**

Referent: Dipl.-Wirtsch.-Ing. Dietmar Fischer

Westfälischer Turnerbund, 07.02.2026

---

---

---

---

---

---

---

---

LANDSPORTBUND  
PHOTO: EVA WETZELÉ

**VIBSS**

kennenlernen – verstehen – nutzen

---

---

---

---

---

---

---

---

LANDSPORTBUND  
PHOTO: EVA WETZELÉ

**Vereins-  
Informations-,  
Beratungs- und  
Schulungs-  
System**

---

---

---

---

---

---

---

---




---

---

---

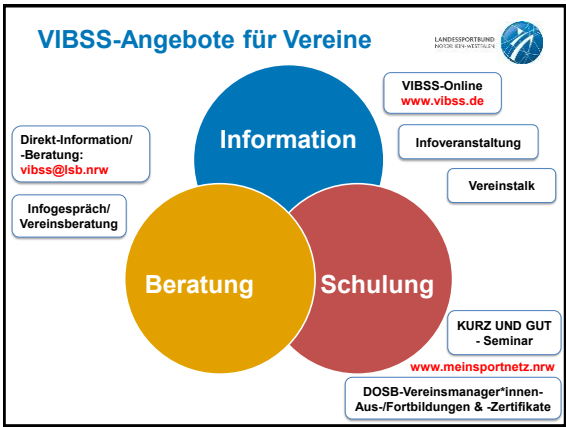
---

---

---

---

---




---

---

---

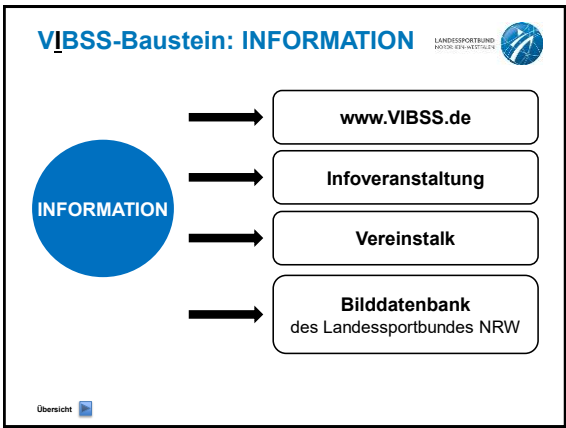
---

---

---

---

---




---

---

---

---

---

---

---

---

**VIBSS-Baustein: INFORMATION** LANDESSPORTBUND  
RHEINLAND-PFALZ

**VIBSS - Vereinsmanagement**

VEREINSMANAGEMENT | SPORTPRAXIS | SERVICE & PROJEKTE

Aktuelles	Steuern	Bezahlte Mitarbeit
Recht	Marketing	Digitalisierung im Sportverein
E-Sport	Ehrenamt & Mitarbeiter*innen	Finanzen
Vereinsentwicklung	Vereinsführung & Verwaltung	Versicherungen & GEMA
Sporträume & Umwelt	Basiswissen Vereinsmanagement	Downloads

Quelle: [www.vibss.de](http://www.vibss.de) Übersicht

---

---

---

---

---

---

---

---

---

---

**VIBSS-Baustein: BERATUNG** LANDESSPORTBUND  
RHEINLAND-PFALZ

**BERATUNG**

- Direkt-Information/-Beratung
- Vereinsberatung online oder vor Ort: Infospräch/Fachberatung

Übersicht

---

---

---

---

---

---

---

---

---

---

**VIBSS-Baustein: BERATUNG** LANDESSPORTBUND  
RHEINLAND-PFALZ

**Ich habe mal eine Frage...**

- Zuschüsse
- Jugendarbeit
- Sponsoring
- Sportbetrieb
- Lizenzverlängerung
- Satzung
- Steuerpflichten
- Haftung
- Honorar für ÜL
- Beitragsgestaltung
- Gemeinnützigkeit
- Social Media
- Sportraumentwicklung
- Versicherungen
- Übernahme einer Sportstätte
- Homepage
- Gewinnung & Bindung ehrenamtlicher Mitarbeiter\*innen

Übersicht

---

---

---

---

---

---

---

---

---

---

**VIBSS-Baustein: BERATUNG** LANDESSPORTBUND  
RHEIN-LAND-KOHLFELD



**Direkt-Information/-Beratung:  
VIBSS Service Qualifizierung**

Tel.: **0203 7381-777**  
 montags bis donnerstags 9:00 – 16:00 Uhr  
 freitags 9:00 – 14:00 Uhr  
 E-Mail: **vibss@lsb.rnw**

Übersicht

---

---

---

---

---

---

---

---

---

---

**VIBSS-Baustein: BERATUNG** LANDESSPORTBUND  
RHEIN-LAND-KOHLFELD

**Vereinsberatung online oder vor Ort**

**Infogespräch**  
2 - 3 Std.

**Fachberatung**  
2 - 3 Std.

**Vorstands-  
klausur**  
6 Std.

↓

Veranstalter: Verein

↓

Antrag online mit Anmeldeformular und Vereinsfragebogen

- Prüfung
- Zusage
- telefonisches Vorgespräch
- Berater\*in kommt zum Verein

Übersicht

---

---

---

---

---

---

---

---

---

---

**VIBSS-Baustein: BERATUNG** LANDESSPORTBUND  
RHEIN-LAND-KOHLFELD

**Mögliche Themen bei Informationsgesprächen/Fachberatungen**

Themenbereich
Vereins- & Strategieentwicklung
Öffentlichkeitsarbeit
Projektmanagement
Mitarbeiter*innen-Entwicklung & Ehrenamt
Finanzen, Steuern, Gemeinnützigkeit
Recht, Versicherungen
Netzwerke & Kooperationen
Geschäftsführung

Übersicht

---

---

---

---

---

---

---

---

---

---



**VIBSS-Baustein: SCHULUNG** LANDESSPORTBUND  
NORTH RHEIN-WESTFALEN

**Aufbaumodule**

**Basismodule**

**Basis- + Aufbaumodul:  
Zertifikat (2x15 LE)**

Alle 8 Basismodule: **Vereinsmanager-Lizenz** (gesamt 120 LE)

---

---

---

---

---

---

---

---

---

---

---

---

**VIBSS-Baustein: SCHULUNG** LANDESSPORTBUND  
NORTH RHEIN-WESTFALEN

**Vereinsmanagement-Zertifikate**

**VEREINS- & STRATEGIE-ENTWICKLER/-IN**

**REFERENT/-IN ÖFFENTLICHKEITS-ARBEIT**

**PROJEKT-BEGLEITER/-IN**

**EHRENAMTS-MANAGER/-IN**

**SCHATZ-MEISTER/-IN**

**REFERENT/-IN FÜR RECHT UND VERSICHERUNG**

**NETZWERKER/-IN**

**GESCHÄFTS-FÜHRER/-IN**

---

---

---

---

---

---

---

---

---

---

---

---

**VIBSS-System** LANDESSPORTBUND  
NORTH RHEIN-WESTFALEN

**Qualifizierungsportal des Landessportbundes NRW**

**Sportverbände**

**Ausbildungen & Fortbildungen**

Quelle: [www.meinsportnetz.nrw](http://www.meinsportnetz.nrw) Übersicht

---

---

---

---

---

---

---

---

---

---

---

---

**VIBSS-System**  
**VIBSS-Partner/-Netzwerk**

- Stadt- und Kreissportbünde in NRW
- Sport-Fachverbände in NRW
- andere Landessportbünde
- Bundesfachverbände
- ...

LANDESSPORTBUND  
NORTH RHEIN-WESTPHALIA

Übersicht

---

---

---

---

---

---

---

---

**VIBSS-Angebote für Vereine**

**Information**

**Beratung**

**Schulung**

Direkt-Information/  
-Beratung:  
[vibss@lsb.nrw](mailto:vibss@lsb.nrw)

Infogespräch/  
Vereinsberatung

VIBSS-Online  
[www.vibss.de](http://www.vibss.de)

Infoveranstaltung

Vereinstalk

KURZ UND GUT  
- Seminar

[www.meinsportnetz.nrw](http://www.meinsportnetz.nrw)

DOSB-Vereinsmanager\*innen-  
Aus-/Fortbildungen & -Zertifikate

LANDESSPORTBUND  
NORTH RHEIN-WESTPHALIA

---

---

---

---

---

---

---

---

**WTB**  
WESTFÄLISCHER TURNVERBAND

LANDESSPORTBUND  
NORTH RHEIN-WESTPHALIA

**Vielen Dank  
für euer Interesse!**

SPORTBUND NRW

---

---

---

---

---

---

---

---